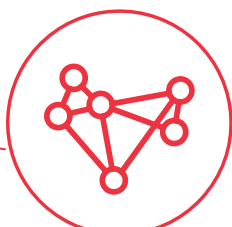


LES CHIFFRES CLÉS DU RÉSEAU EN 2024

1 BU ouverte
6 jours/7,
65h30/semaine,
264 jours/an

**Le
Pixel**



14 bibliothèques d'UFR
dont 4 intégrées sur les
4 campus

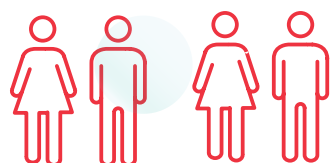
Les moyens de la BU et des bib. intégrées



Budget
1 618 039 euros



dont + **68%** de dépense
pour la documentation
47 euros / étudiant·e (34 440)



**95
agent·es**

49 moniteur·trices
étudiant·es



Les collections



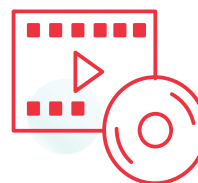
Environ **616 800**
ouvrages, **12 908**
documents achetés
en 2024

131 bases
de données
signalées



64 203 revues en ligne
453 abonnements à
des revues

15 892 films
et documentaires



10 468 thèses dont
2 477 en ligne



111 388
ebooks

Les services et les usages

1 066 306 entrées
dans l'ensemble
des bibliothèques



10 000 m²



2 300
places
de travail



34 salles
de travail
en groupe



84 175
prêts de
document



1 518 prêts de
matériel informatique
210 ordinateurs fixes



3 005 178
téléchargements
de documents
numériques



6 008 usagers formés
aux compétences
numériques et
informationnelles



plus de **7 515**
abonné·es



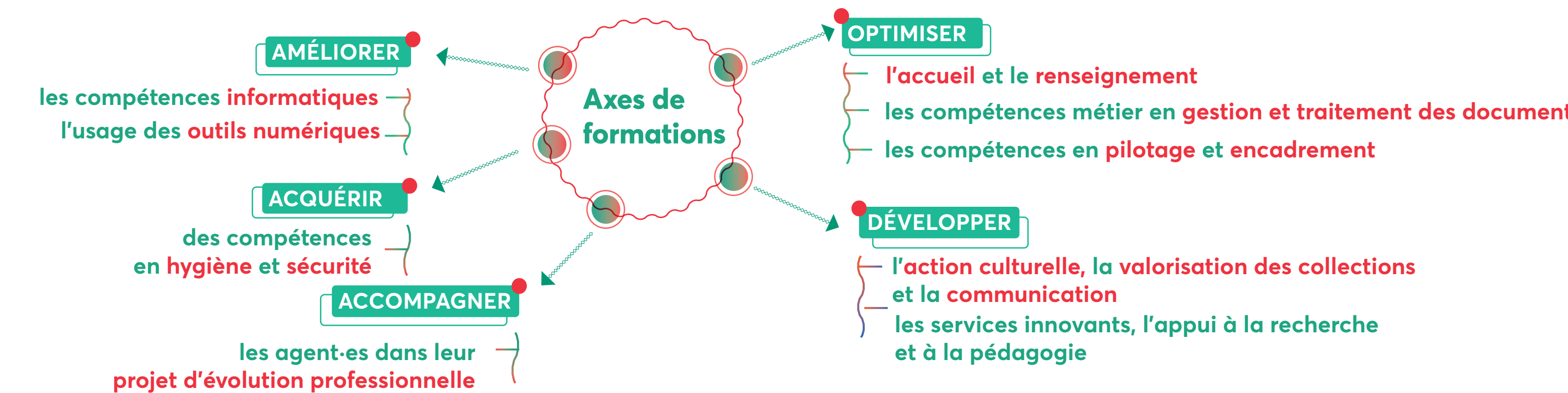
239 352 pages
vues sur le site web :
bu.parisnanterre.fr
(janvier - juillet 2023)



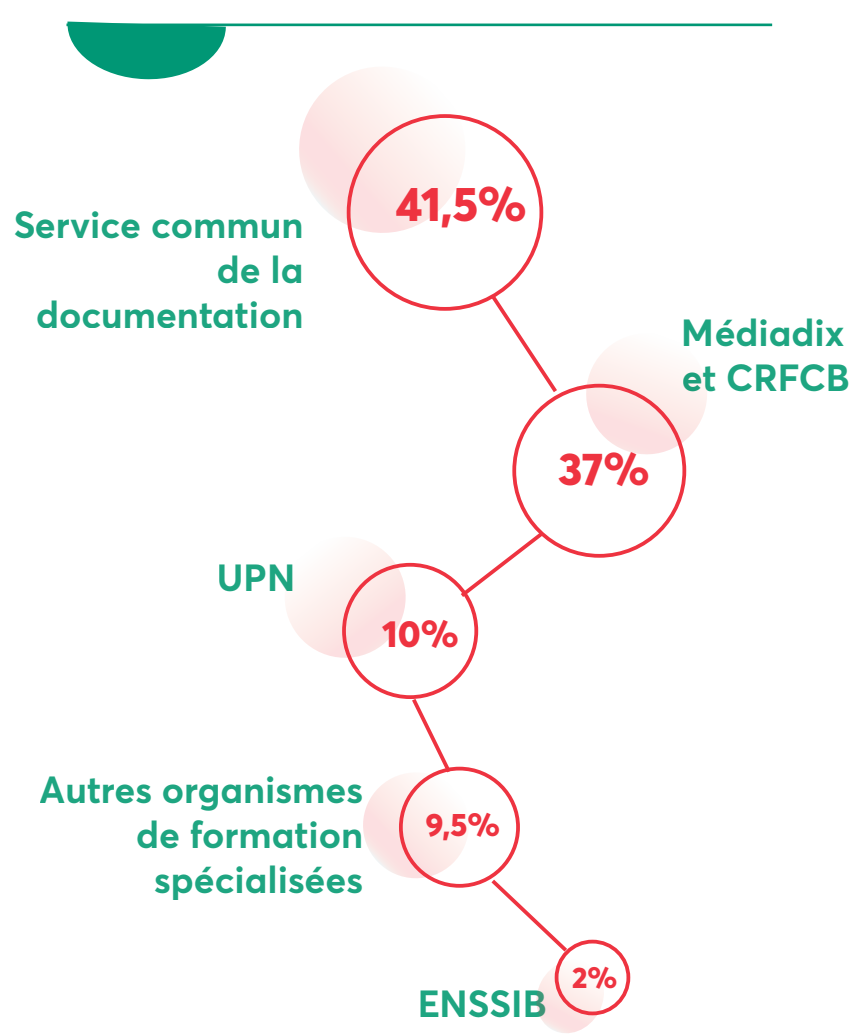
**Une programmation culturelle riche
et diversifiée**

- **8** expositions
- **21** manifestations culturelles

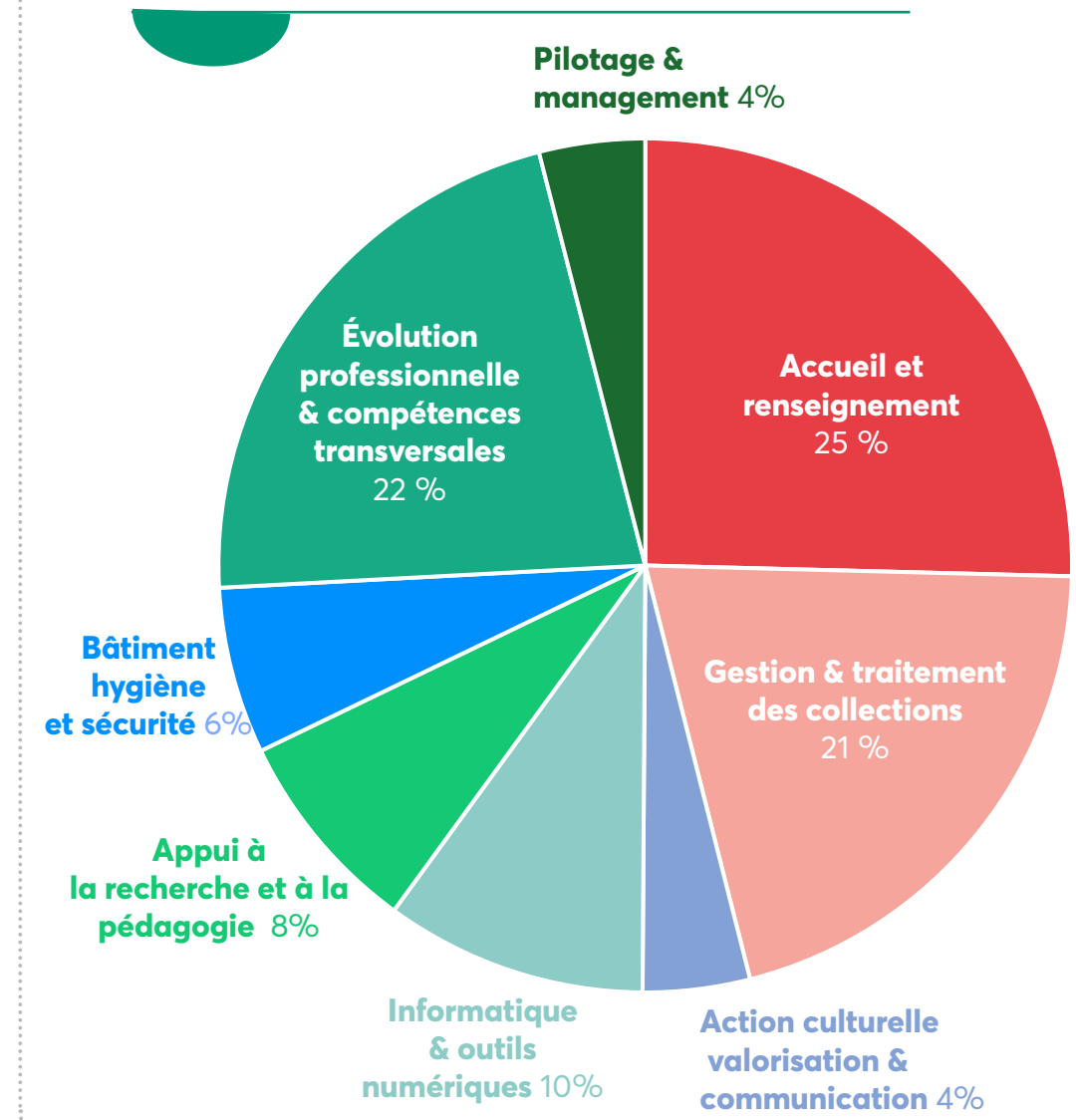
LA FORMATION CONTINUE DU PERSONNEL EN 2024



Les organismes formateurs

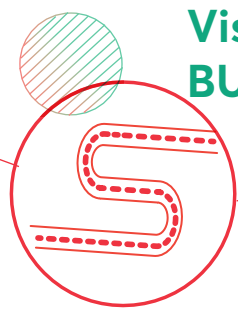


Les formations par domaines



LA FORMATION DES USAGERS

Nos formations...
...en 3 formules



Visites de la BU



Outils documentaires



Découverte des ressources



Recherche documentaire



Synthèse visuelle

Formation en groupe

52
Rendez-vous individuels

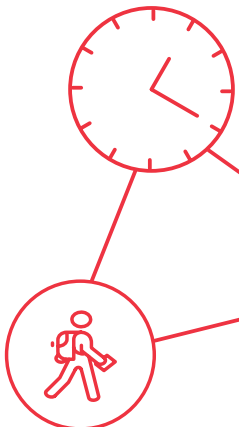
Cours en ligne

Réseau BU et bibliothèques d'UFR

373 sessions (20 modules)

19 882 consultations

Les chiffres-clés



373 Sessions de formations

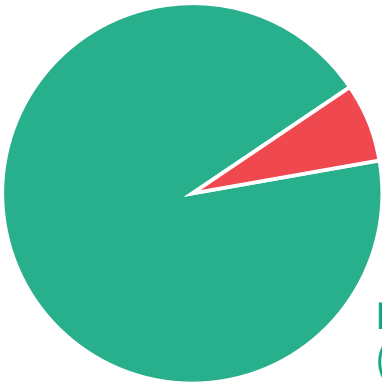


44 formateur-trices

7 236 étudiant-es formé-es

Focus BU

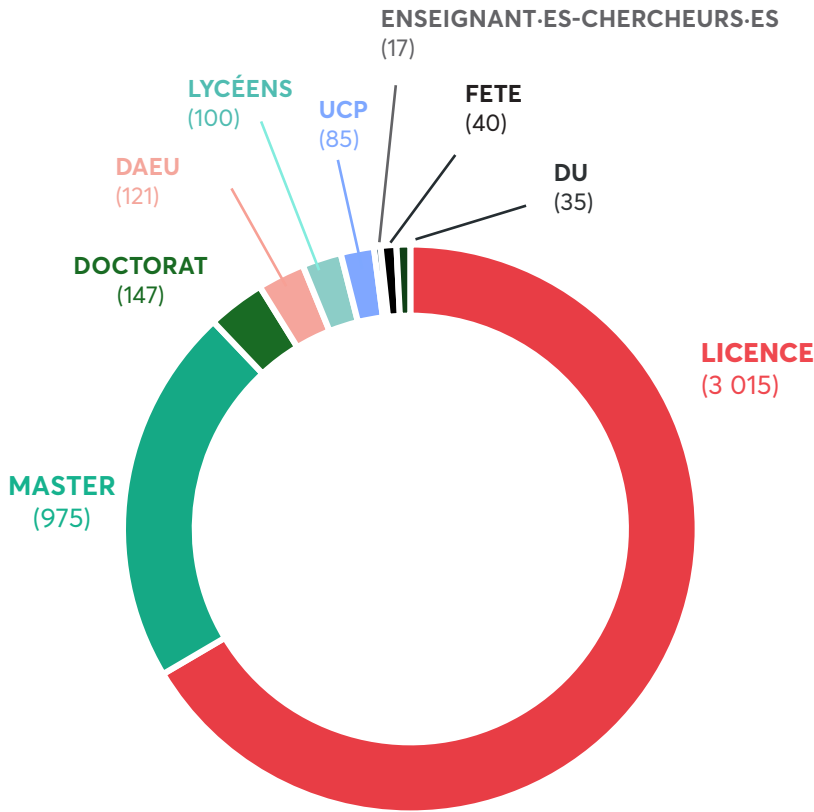
L'animation de nos formations



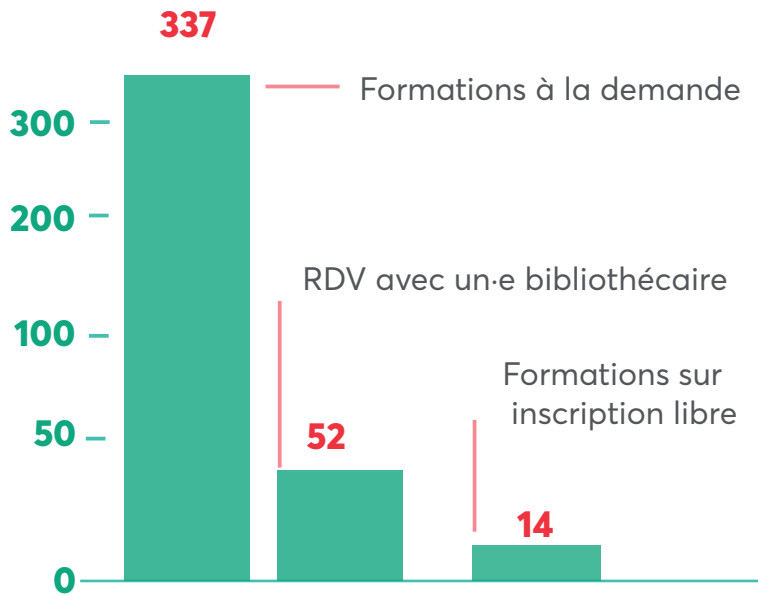
En visioconférence (20 formations)

En présentiel (353 formations)

La répartition des étudiant-es formé-es par niveau d'étude



Nombre de séances par type de formation



Les disciplines les plus représentées

Psychologie (23%) Langues (11%)
STAPS (8%) Histoire (6%) Géographie (6%)
Sciences du langage (3,5%) Sciences Politique (3%)
Info-Com (2%)

LES BU : UN ACTEUR CULTUREL RECONNU SUR LE CAMPUS — 2024

octobre - novembre
mi janvier - début avril

2 événements
par semaine
en moyenne

Objectifs

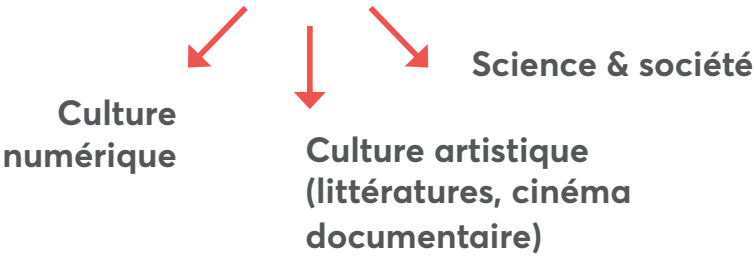
Valoriser les collections
de l'université

Former des esprits critiques, débattre de l'actualité

Mettre en valeur l'actualité
de la recherche et l'actualité au
prisme de la recherche

Principes de programmation

- un public non spécialiste
(communauté universitaire grand public)
- des formats les plus variés
et les plus participatifs possibles
- une politique de partenariat systématique
- une programmation semestrielle
- Trois axes structurants



3 agents mobilisés en
moyenne par événement

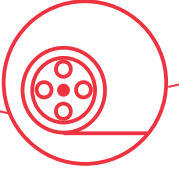
Formats



Expositions



Rencontres
& débats



Cinéma



Ateliers

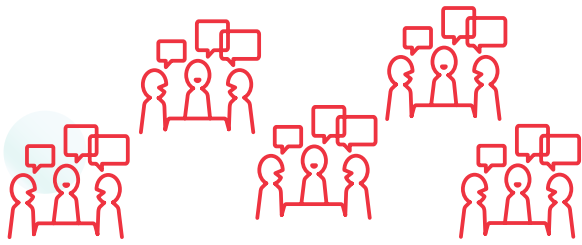
Organisation



1 service Action culturelle, vie
de campus, dialogue avec la
société (4 agent-es)



1 comité stratégique
action culturelle et
valorisations des collections



5 groupes de programmation

- . Débats de société
- . Cinéma documentaire
- . Littératures
- . Valorisation de la recherche

Quelques chiffres

- 17 manifestations orales
- 3 ateliers à session multiples (écriture, lecture à voix haute, podcast)
- 3 ateliers à session unique
- 4 projections
- 5 expositions numériques conçues par les bibliothèques universitaires
- 7 expositions physiques accueillies
- Budget : 13 336,38 €

Temps forts

La grande BU fait sa
rentrée littéraire !

Les midis du doc'

Saison culturelle *Le sport*

Moyen Âge et Renaissance italienne
en jeu(x)

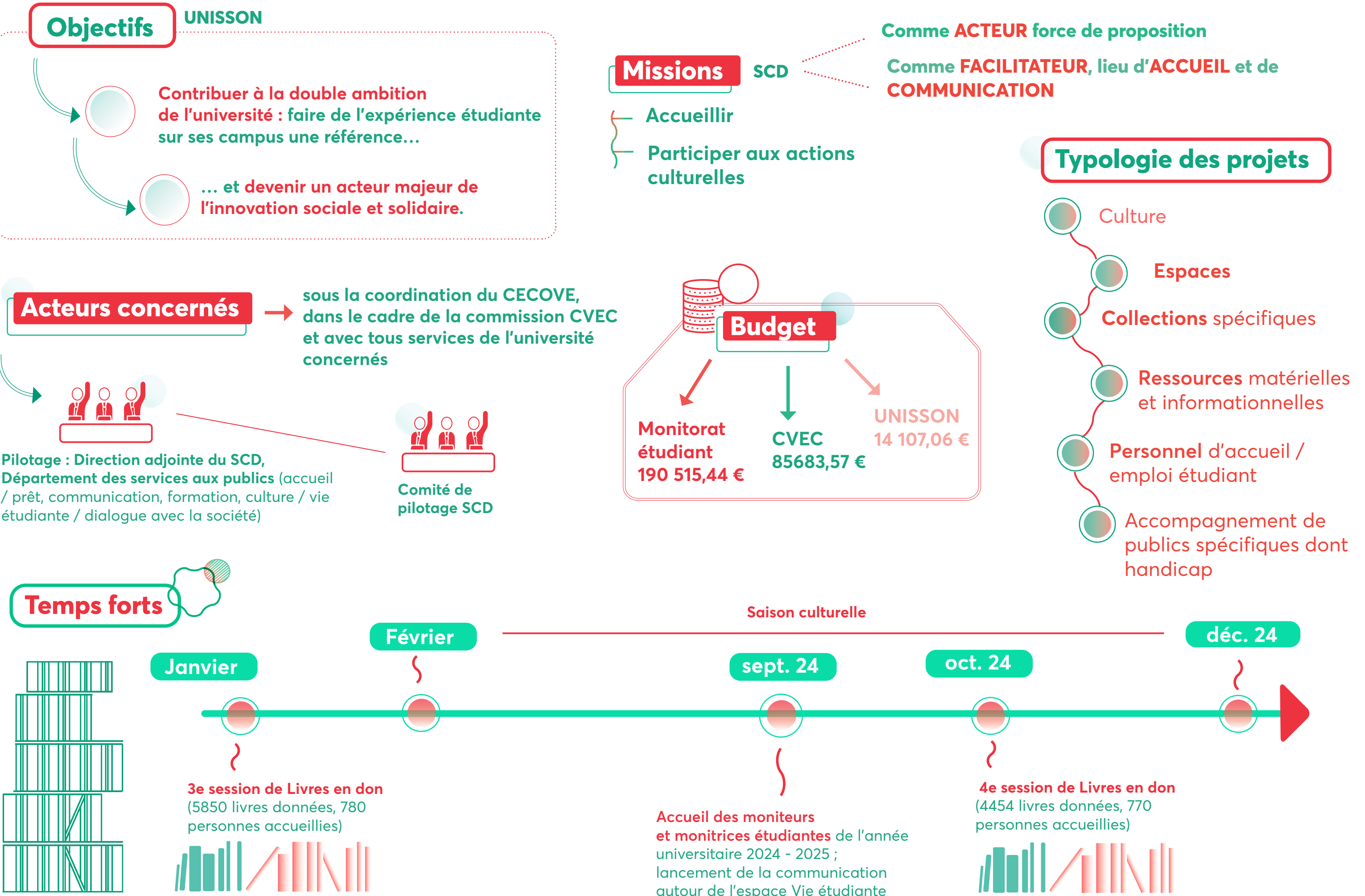
Prix du roman étudiant
France culture

Ma thèse en 5 minutes

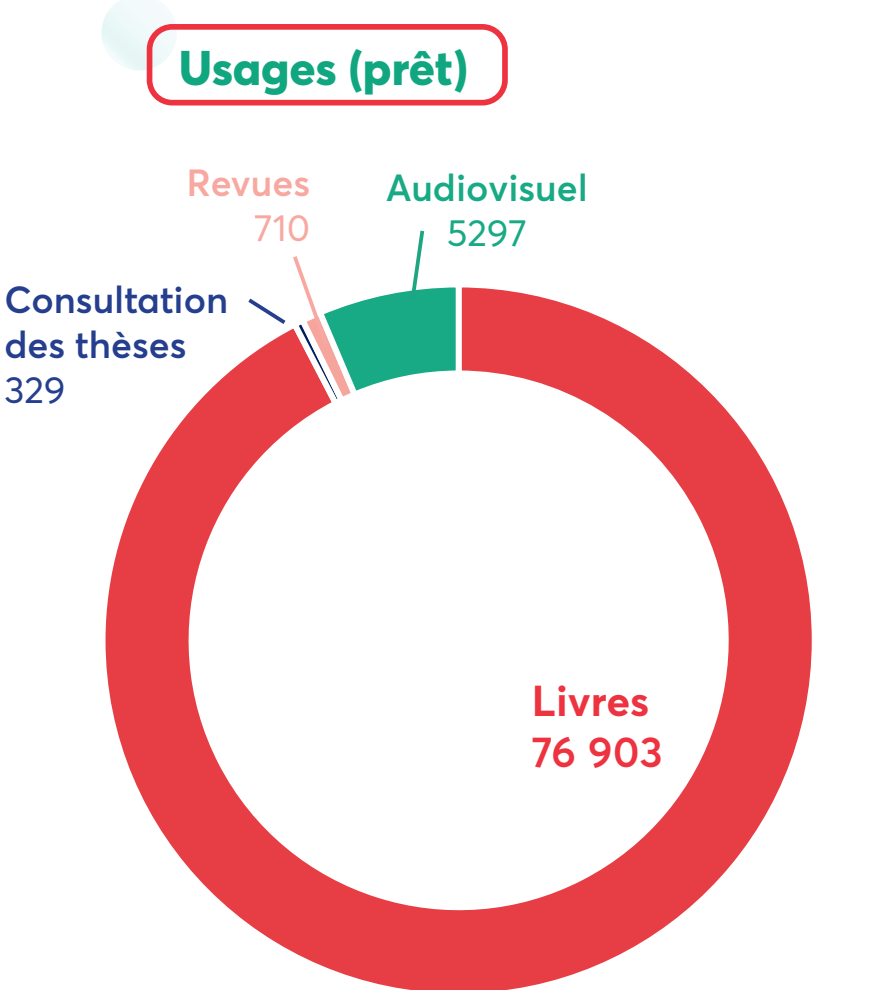
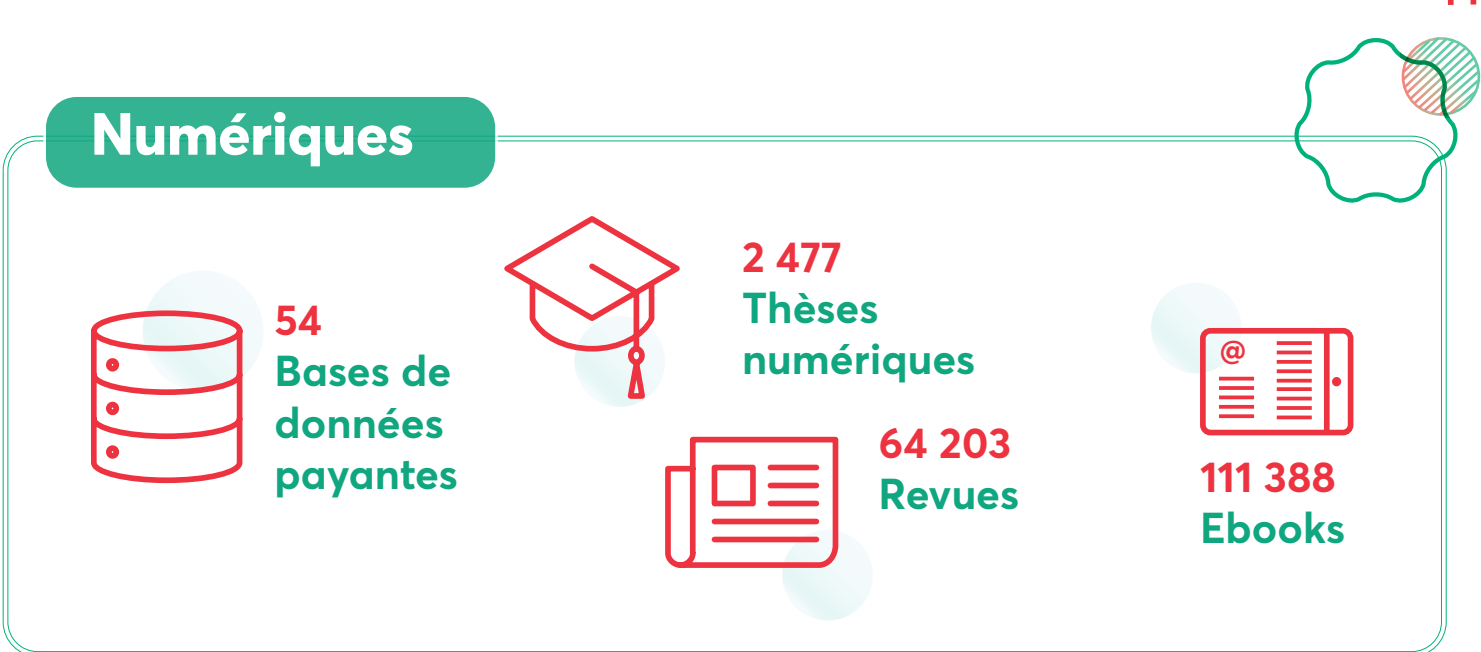
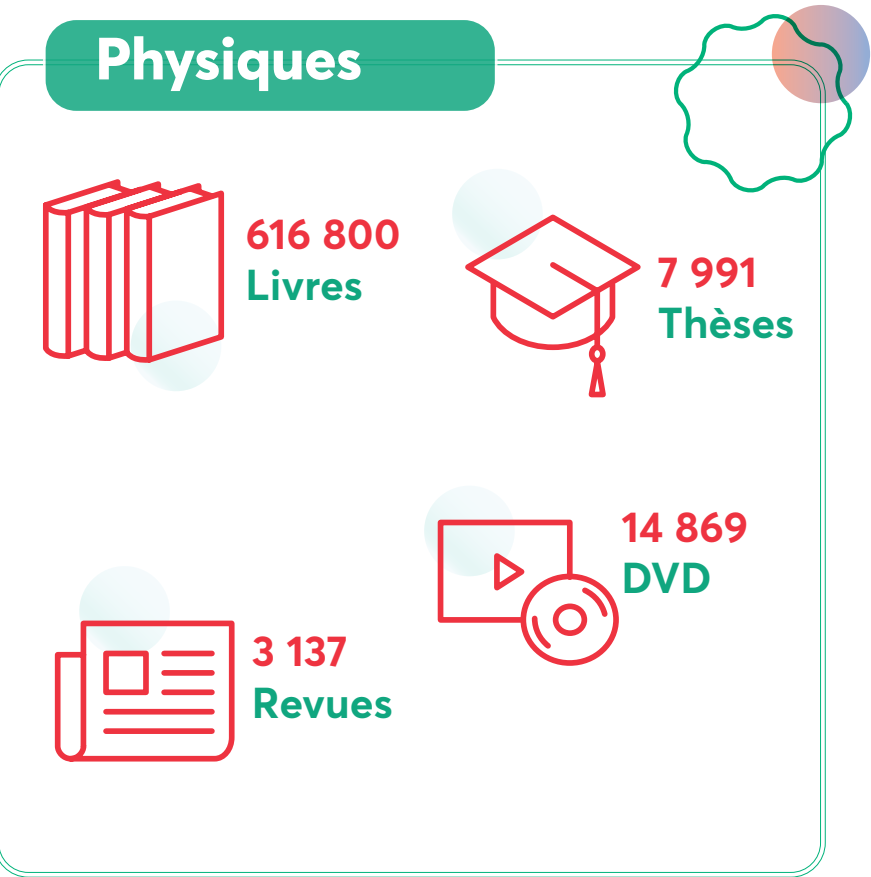
Partenaires

- Ville de Nanterre (Réseau des médiathèques)
- Théâtre des Amandiers
- France Culture
- The Conversation
- Journalistes
- Mois du film documentaire
- Festival America
- Fête de la science
- Bibliothèque nationale de France (BnF)

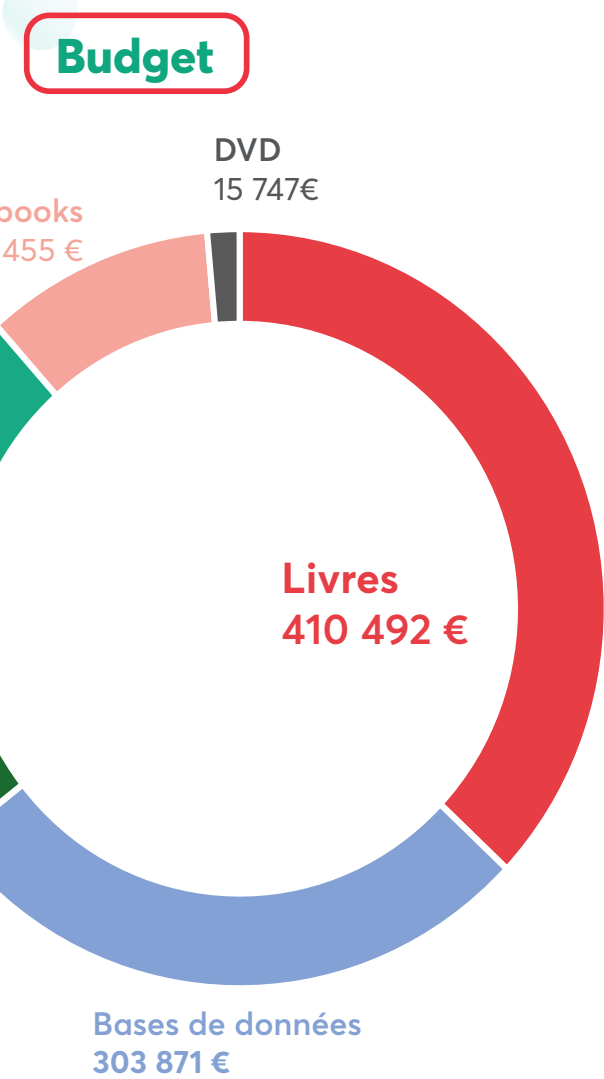
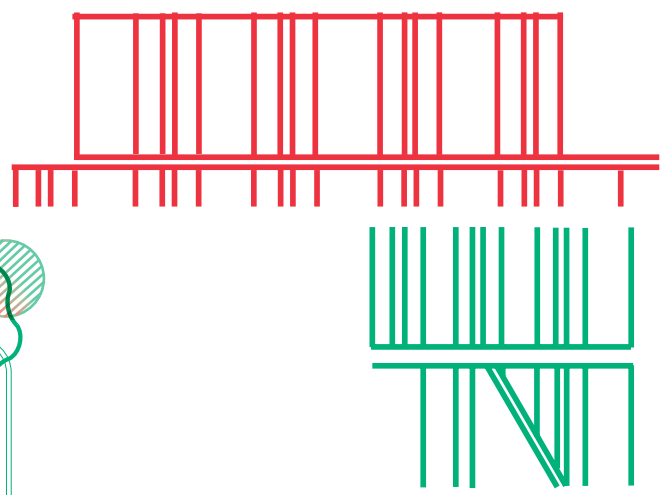
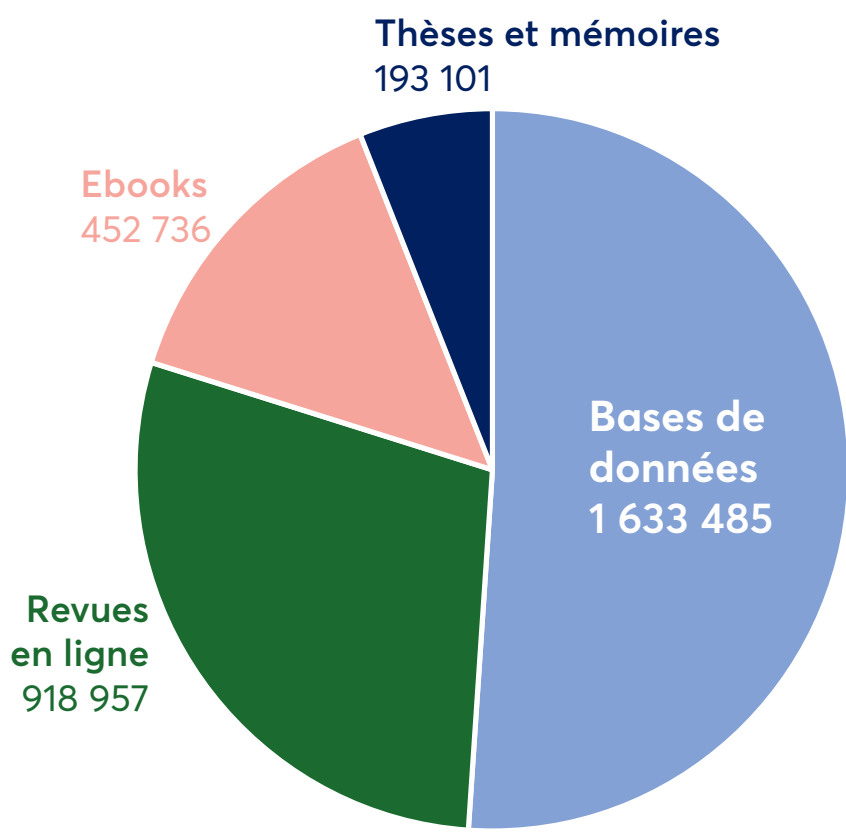
LES BU : UN ACTEUR DE L'AMÉLIORATION DES CONDITIONS DE VIE ÉTUDIANTE



LES COLLECTIONS ET LEURS USAGES (SCD)



Usages (vues ou téléchargements, sans Dalloz)



SERVICES À LA RECHERCHE

thèses et mémoires

● 141 thèses de doctorat déposées



● 28 mémoires de master mis en ligne par les BUFR

64% de thèses déposées en accès libre

ADN (atelier de la donnée de Nanterre), c'est...

La mutualisation des compétences de trois partenaires...

UPN
(SCD et DRED)

MSH
Mondes

La
Contemporaine

...pour aider la communauté à gérer ses données de recherche.

ADN peut agir sur :

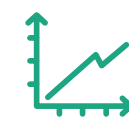
Aider à la rédaction de plan de gestion des données (PGD)

Accompagner des projets de recherche

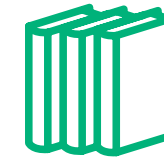


Accompagner la FAIRisation* de bases de données

Facile à trouver
Accessible
Intéropérable
Réutilisable



Portail HAL Paris Nanterre



20542 documents en texte intégral



1 713 908 téléchargements



65216 notices

Bilan de la 1^{re} année de labellisation :

Accueil de 11 demandeurs

14 sessions de formations, 200 personnes formées

Accompagnement de 5 projets